



Partnerstwo 22 instytucji - zarządzanie i rezultaty prac

Stanisława Pietrzyk-Leonowicz /
Centrum Informacji Naukowo-Technicznej
Politechnika Lubelska

KONSORCJUM

*nie ma osobowości prawnej



CZYM JEST BazTech?

To unikatowa w skali kraju baza dziedzinowa. Dostęp do bazy jest bezpłatny dla wszystkich użytkowników Internetu. Zawiera opisy artykułów - w wyborze pełne teksty - z czasopism z zakresu nauk technicznych, ścisłych i ochrony środowiska, wydawanych przez jednostki naukowe, instytutu naukowo-badawcze, komitety PAN, stowarzyszenia branżowe.



CZYM JEST BazTech?

To unikatowa w skali kraju baza dziedzinowa. Dostęp do bazy jest bezpłatny dla wszystkich użytkowników Internetu.

Zawiera opisy artykułów - w wyborze pełne teksty - z czasopism z zakresu nauk technicznych, ścisłych i ochrony środowiska, wydawanych przez jednostki naukowe, instytutu naukowo-badawcze, komitety PAN, stowarzyszenia branżowe.

534 tysiące
rekordów

766 tytułów

aktualnie ukazujących
się czasopism

375

tytułów czasopism
pełnotekstowych,
co stanowi

84%

aktualnie ukazujących
się czasopism

101

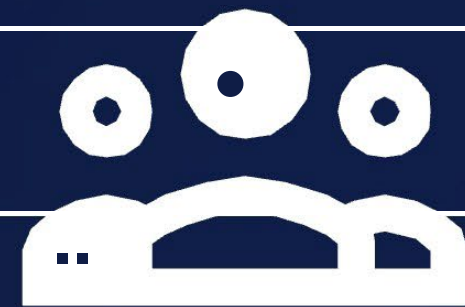
tytułów posiada
wskaznik Impact Factor
za 2002 rok

288

tytułów znajduje się na
liście MNSW

- Konsorcjum BazTech działa na podstawie umowy zawieranej cyklicznie na czas określony, ostatnio w dniu 13.05.2022 r.
- wszyscy na tych samych prawach
- działalność non-profit
- całością działalności Konsorcjum kieruje koordynator

BazTech TWORZĄ



22 partnerów

22 in
1ns

• techniczne szkoły wyższe

- techniczne szkoły wyższe
- uniwersytety
- instytuty naukowo-badawcze

prawie

prawie

osó

ażowa

osób zaangażowanych
w utworzenie bazy

państ
1/3
państwowych szkół
i wyższych
akademickich!

po
ponad
o
acov

red

redaktorów opracowujących
metadane artykułów

22 partnerów Konsorcjum BazTech

- Akademia Górniczo-Hutnicza w Krakowie
- Instytut Techniki Budowlanej w Warszawie
- Politechnika Białostocka
- Politechnika Bydgoska im. Jana i Jędrzeja Śniadeckich (koordynator 1998-2006)
- Politechnika Częstochowska
- Politechnika Gdańska
- Politechnika Krakowska (koordynator 2006-2022)
- Politechnika Lubelska (koordynator od 2022)
- Politechnika Łódzka
- Politechnika Morska w Szczecinie
- Politechnika Opolska
- Politechnika Poznańska
- Politechnika Śląska w Gliwicach
- Politechnika Świętokrzyska w Kielcach
- Politechnika Warszawska
- Politechnika Wrocławska
- Uniwersytet Jagielloński
- Uniwersytet Szczeciński
- Uniwersytet Warmińsko-Mazurski w Olsztynie
- Uniwersytet Zielonogórski
- Wojskowa Akademia Techniczna w Warszawie
- Zachodniopomorski Uniwersytet Technologiczny

Czego dotyczy umowa?

- określa cel działalności - utrzymanie i rozwój bazy danych o zawartości polskich czasopism technicznych BazTech
- zasady tworzenia i udostępniania bazy
- kwestie organizacyjne, merytoryczne i finansowe



Jak to działa
w praktyce?

UMOWA

22 partnerów
=
22 prawników

- każdy z partnerów może coś wnieść - WYZWANIE

- "negocjacje prawnicze"

- czas i cierpliwość - trzeba założyć, że to będzie trwać, ale jest to osiągalne!

pełnomocnicy

wyznaczani przez 22 partnerów

koordynator Konsorcjum

- koordynuje działaniami całego Konsorcjum
- aplikuje po zewnętrzne źródła finansowania (za zgodą wszystkich partnerów)

**koordynatorzy
bazy danych**

zespoły robocze

Koordinatorzy bazy danych BazTech powoływani przez Radę Konsorcjum

koordynator merytoryczny

- zarządzanie zasobami bazy
- monitorowanie jakości wprowadzanych danych
- kontakt z wydawcami i redakcjami czasopism

(*wydawcy mogą się zgłaszać również przez formularz)

koordynator techniczny

- nadzór nad ciągłością prac redaktorów
- zarządzanie uprawnieniami dostępu do baz danych
- sprawy techniczne dotyczące oprogramowania
- kontakty z ICM UW

Zespoły robocze powoływane przez Radę Konsorcjum

Zespół ds. słów kluczowych

słownik słów kluczowych
weryfikacja i korekta słów kluczowych

Zespół ds. pozyskiwania PDF

pozyskiwanie pełnych tekstów od wydawców
kontakt z wydawcami ws. umów

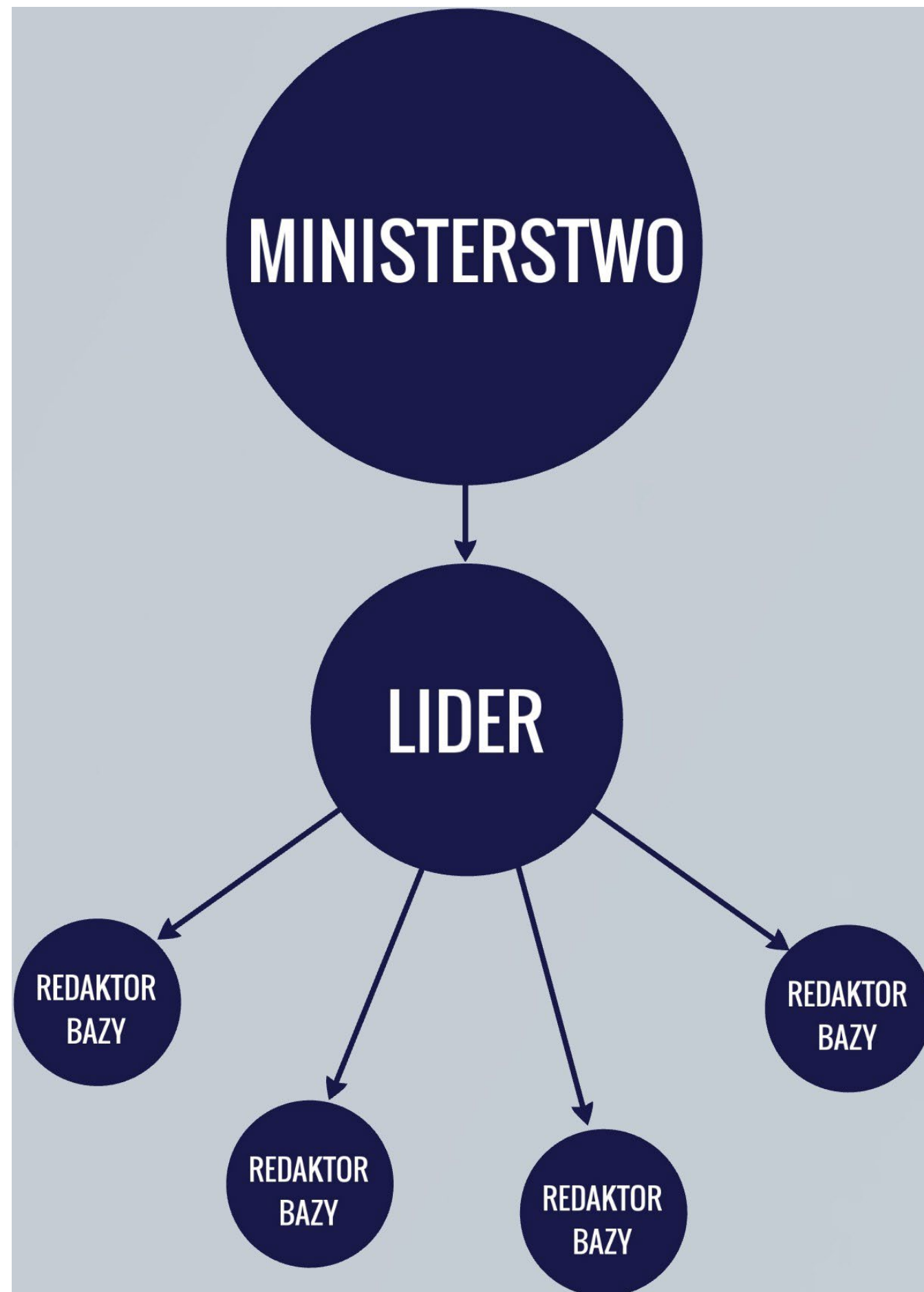
**finansowanie ze środków własnych (wkład własny Partnerów)
lub z programów ministerialnych - rola Koordynatora,
który aplikuje po zewnętrzne źródła finansowania
(za zgodą wszystkich partnerów)**

**różne modele realizacji projektów finansowanych ze środków zewnętrznych
- od 2022 r. umowy na realizację działania zawierane z poszczególnymi partnerami
(podział środków z projektu na wszystkich partnerów)**

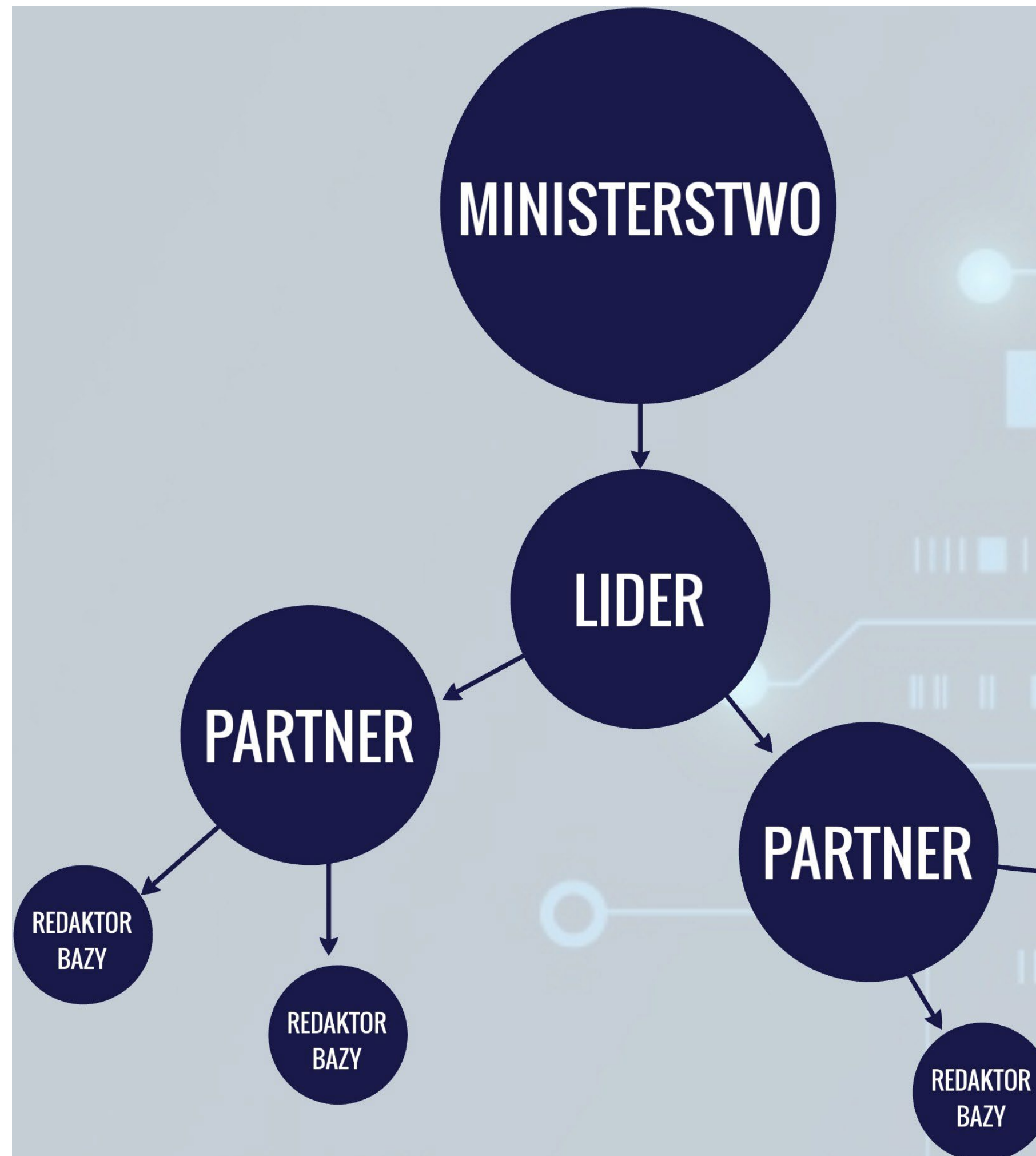


**modele
realizacji
projektów**


**Jak to działa
w praktyce?**



POPZREDNIO



OBECNIE



**Jak to działa
w praktyce?**



UTRZYMANIE I ROZWÓJ BAZY BazTech

KOMUNIKACJA

PLANY

OSIĄGNIĘCIA

WYZWANIA

KOMUNIKACJA

- spotkania pełnomocników, stacjonarne (przynajmniej raz w roku) i online
- szkolenia (koordynator merytoryczny i techniczny są odpowiedzialni za wdrażanie nowych redaktorów)
-instrukcje, filmy, poradniki

- lista dyskusyjna (e-mailowa)



- social media

- konferencje Konsorcjum

OSIĄGNIĘCIA

- istnieje nieprzerwanie ponad 25 lat
- od bazy bibliograficzno-abstraktowej do bazy pełnotekstowej z możliwością wykonywania analiz cytowań
- zdobycie renomy i rozpoznawalności wśród wydawców i redakcji czasopism

jedyne takie przedsięwzięcie łączące ponad 20 uczelni technicznych we wspólnym działaniu

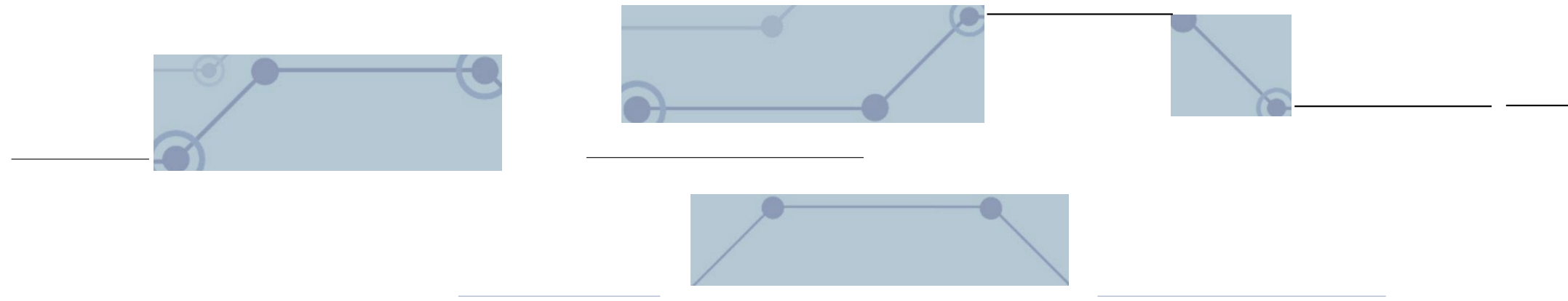
- konferencje: 2009, 2013, 2017 i 2024 (która uzyskała dofinansowanie MNiSW z programu "Doskonała Nauka II")

WYZWANIA

- niepewność finansowania
- przejęcie przez partnerów odpowiedzialności za finansową realizację działania
- obieg dokumentów pomiędzy partnerami (umowy, pełnomocnictwa itp.)
- kwestie infrastruktury techniczno-informatycznej
- konieczność przemyślenia formuły bazy w tealiach współczesności

PLANY

- infrastruktura - oprogramowanie, konieczność aktualizacji
- konieczność przemyślenia formuły bazy w realiach współczesności
(vide propozycja Witolda Sygockiego, autora postera "BazTech bazą przyszłości")





Partnerstwo 22 instytucji - zarządzanie i rezultaty prac

Stanisława Pietrzyk-Leonowicz /
Centrum Informacji Naukowo-Technicznej
Politechnika Lubelska

Dziękuję za uwagę

Stanisława Pietrzyk-Leonowicz /
Centrum Informacji Naukowo-Technicznej
Politechnika Lubelska